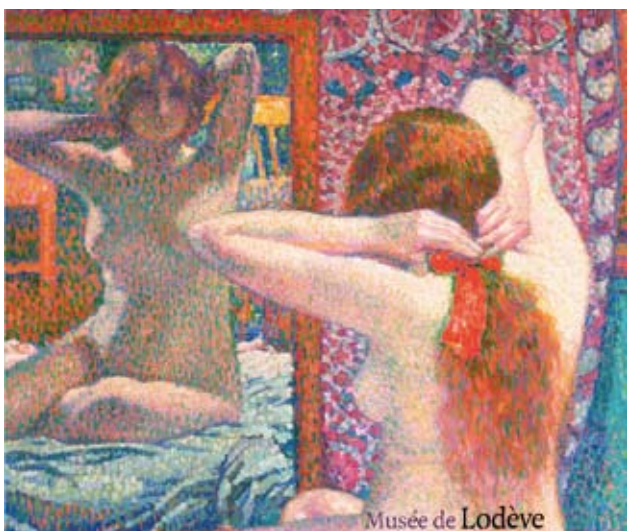


Théo Van Rysselberghe (1862-1926), peintre belge majeur du xx^e siècle, est le principal représentant du néo-impressionnisme en Belgique. À l'occasion de l'exposition que lui consacre du 9 juin au 21 octobre 2012 le musée de Lodève, ce catalogue porte un regard sur la manière dont le peintre sublime ses sujets, à l'image d'un instantané presque photographique.



Musée de Lodève

Théo
Van Rysselberghe
l'instant sublimé

Format : **23,5 x 28,5 cm**

Nombre de pages : **250**

Couverture : **reliée**

PVP : **36 €**

Nom :

Prénom :

Adresse :

Code postal :

Ville :

e-mail :

Je commande ex.

au prix de 36 € l'exemplaire soit x 36 = €, (frais de port inclus)

Ci-joint un chèque de€ à l'ordre des Éditions midi-pyrénéennes.

Bulletin accompagné de votre règlement à retourner aux :

ÉDITIONS MIDI-PYRÉNÉENNES

29, RUE PRINCIPALE - 31120 PORTET-SUR-GARONNE

www.edimip.com